

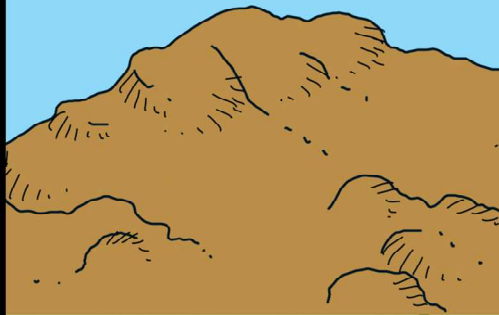
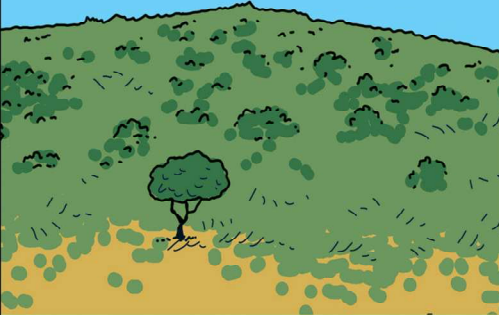
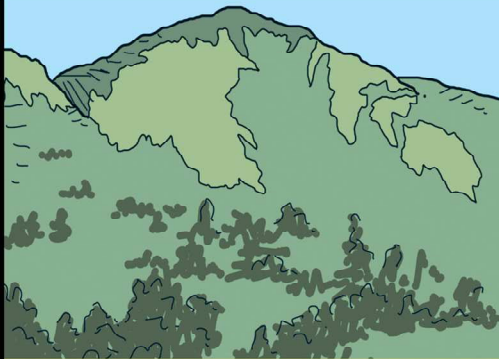

<p>Fig 2A</p>  <p><b>Monte Sinai ou Monte Horebe</b></p>	<p>Fig 2B</p>  <p><b>Monte Carmelo</b></p>
<p>Significa “Monte de Moisés” em árabe. Está situado no sul da península do Sinai, no Egito. Ali Moisés viu a sarça ardente e recebeu as Leis do Senhor.</p>	<p>Situa-se na costa de Israel com vista para o Mar Mediterrâneo. Foi o local onde Elias provou que o Deus de Israel era o verdadeiro Deus, e não Baal.</p>
<p>Fig 2C</p>  <p><b>Monte Moriá</b></p>	<p>Fig 2D</p>  <p><b>Monte das Oliveiras</b></p>
<p>Abraão, seguindo as ordens de Deus, levou Isaque para o sacrifício neste monte. Lugar onde o rei Salomão construiu o templo.</p>	<p>Recebe seu nome pelas oliveiras (pés de azeitonas) que cobriam, antigamente, suas encostas. Jesus ensinou seus discípulos e multidões desse lugar.</p>

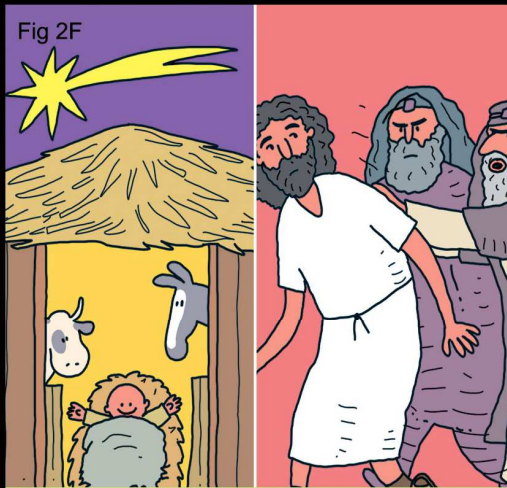
Fig 2E



Betel

Local onde Abraão edificou o seu primeiro altar. Anos depois, seu neto Jacó teve uma visão de uma escada de anjos e deu o nome de Betel ("Casa de Deus").

Fig 2F



Belém

Nazaré

Belém, lugar onde Jesus nasceu. É também a cidade natal do rei Davi. Nazaré fica na Galileia e foi a cidade onde Jesus foi criado e anos depois, rejeitado.

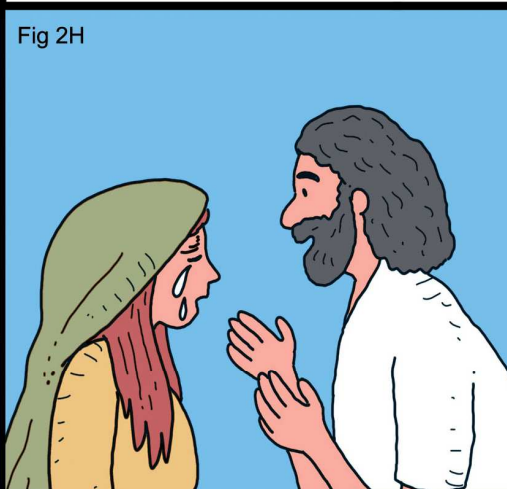
Fig 2G



SAMARIA

Jerusalém  
Betânia  
Belém

Fig 2H

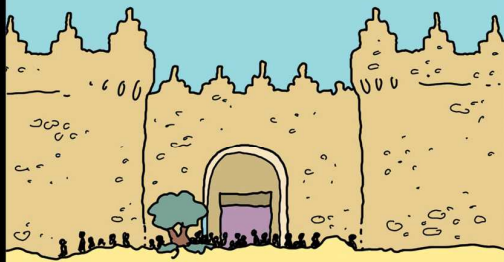


Betânia

Com a divisão das 12 tribos, Samaria se tornou a capital das 10 tribos - o reino do norte. Os judeus e os samaritanos não se davam bem.

Antiga aldeia localizada próximo de Jerusalém e do Monte das Oliveiras. É mencionada doze vezes na Bíblia, como tendo sido visitada por Jesus Cristo.

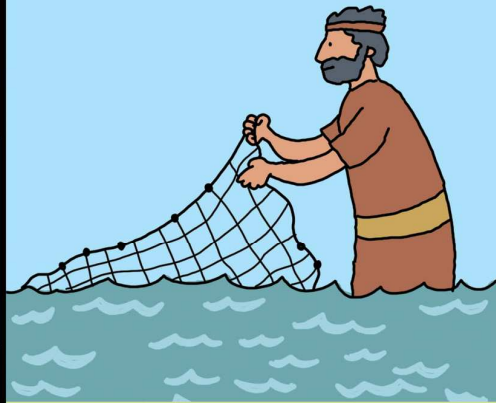
Fig 2I



Jerusalém

Com a divisão das 12 tribos, se tornou a capital do reino do sul, que manteve a linhagem de Davi. Está localizada nas montanhas judeias.

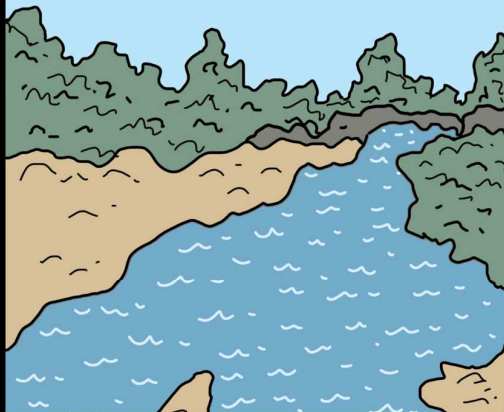
Fig 2J



Mar da Galileia

É um extenso lago de água doce, o maior de Israel. Também conhecido como Mar de Tiberíades ou Lago de Genesaré.

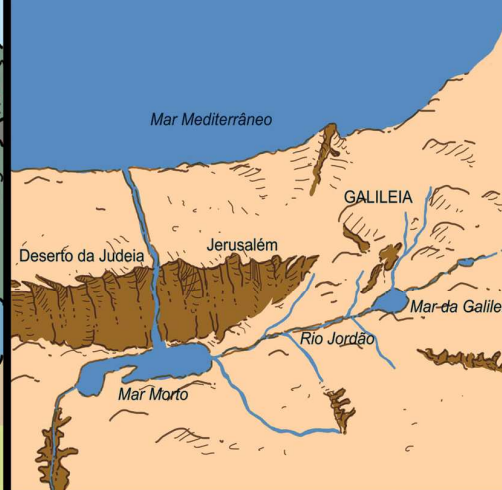
Fig 2K



Rio Jordão

Rio de grande importância religiosa para o povo de Israel. Seu nome significa aquele que desce ou lugar onde se desce (bebedouro). Ele deságua no Mar Morto.

Fig 2L



O Mar Morto é um lago com grande quantidade de sal, o que torna impossível qualquer forma de vida - flora ou fauna.